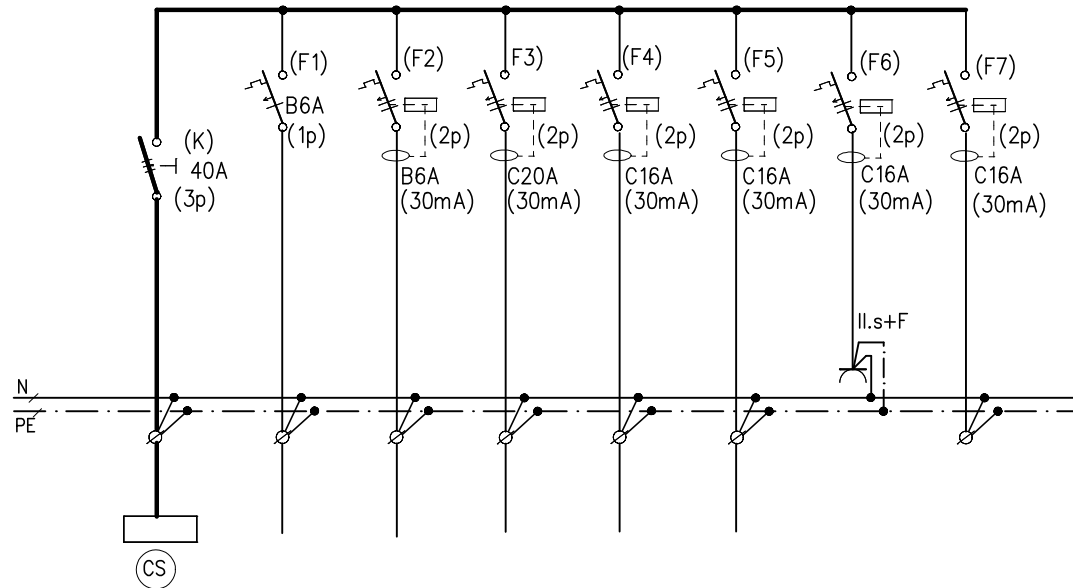


Egyvonalas kapcsolási vázlat

Kismegszakítók zárlati szilárdsága 6 kA;

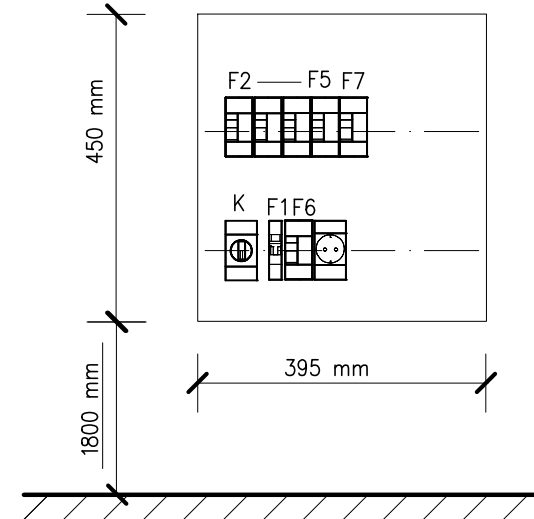


sorszám	B	1	2	3	4	5	6	7
megnevezés	Betáp az udvari csatl. szekrénytől	Világítás	Pissoir infra	Klíma	Szennyv. átem.	Kézszárító	230 V dugalj.	Tartalék
teljesítmény (kW)	10/5	0,6	0,2	2,5	1,2	1.5	1.5	
áramfelvétel (A)	25	3	1	14	8	8	8	
vezeték (mm ²)	5x6	3x1,5		3x2.5			–	
vezeték típus	NY Y	MCu					–	
védőcső Ø M-III (mm)	63							

Megjegyzés

- Az elosztó 2 soros szekrény maszkolt kivitelű.
- Felszerelés: Terv szerinti helyen falon kívül.
- Feliratok kapcsolási vázlat szerint
- Érintésvédelem: **NULLÁZÁS (TN)
+ 30 mA ÁVK**

Belső elrendezés



EZEN TERV SZERZŐI JOGVÉDELME ALATT ÁLL FELHASZNÁLÁSA CSAK A TERVEZŐ HOZZÁJÁRULÁSÁVAL TÖRTÉNHETI		6701 Szeged, Pf.: 1262 Tel./Fax.: (36) 62/543-680 Fax.: (36) 62/543-681 E-mail: intenzitos@vnet.hu
Építés helye: HRSZ.: 2106 SZEGED, LÖVÖLDE U. 42. SZ.		
Munka megnevezése: SZTE FŐVESZKERT LÁTOGATÓI ILLEMHELY		
Rajz megnevezése: V ELOSZTÓ TERVE		
Tervező: Papp Antal Egyéni vállalkozó Teljeskörű villamossági tervező V-T/06/0058	Lépték: 1:50	Rajzszám: V-2
	Dátum: 2011. 04.	